

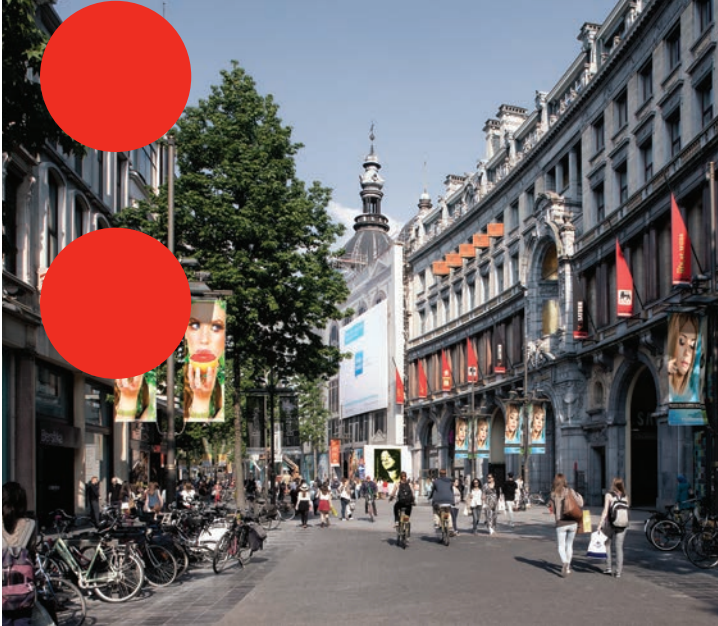


# AGFA Anapurna M3200 RTR

Ein UV-Rolle-zu-Rolle-Inkjet-Drucker in Spitzenqualität mit 3,20 m Breite für Anwendungen im Innen- und Außenbereich.

**AGFA**   
STAY AHEAD. WITH AGFA GRAPHICS.

# !Anapurna M3200 RTR



Werbung im Außenbereich - Banner, Fahne, Mesh

Die Anapurna M3200 RTR 3,20 m RTR, ein UV Drucker, schafft bemerkenswerte Bildqualität bei Produktionsgeschwindigkeiten. Konzipiert als auslastungsstarkes Produktions-Tool für ein breites Spektrum von flexiblen Medien für Innen- und Außenanwendungen, ist es die ideale Lösung für Zeichen & Display-Hersteller, Printshops oder Druckereien, die hochwertige Beschilderung in 6 Farben mit einer maximalen Auflösung von 1440 dpi produzieren wollen.

Drucken auf einer Vielzahl von flexiblen und kostengünstigen Substraten unter Berücksichtigung eines geringen Tintenauftrages und geringer Energie für eine niedrige Gesamtkostenrechnung, so erweist sich die Anapurna M3200 RTR als die umweltfreundliche Drucklösung, die hilft, Ihr Gewinnpotenzial zu erhöhen.

## Ausgewählter Rolle-zu-Rolle Drucker

Die Anapurna M3200 RTR ist ein ausgewählter Rolle-zu-Rolle-Drucker und speziell für hohe 24/7 Auslastung gebaut. Dies ist der Drucker, der Ihnen großformatige Banner bis zu 3,2 m Breite druckt, auf einer breiten Palette von Rollenanwendungen für Innen- und Aussendrucke.

## Druckqualität

Die sechs KM1024i 12 pl Druckköpfe garantieren den Druck auf guten Feststoffen, feiner Textwiedergabe von bis zu 6 pt, eine gute Tonwiedergabe und geringen Tintenverbrauch. Neben dem 6 (CMYK Lc Lm) Druckköpfen verfügt dieses System über ein robustes und industriell ausgereiftes Konzept und lässt eine anhaltend höhere Arbeitsbelastung zu. Die 1024 Düsen erzeugen hochwertige Ausdrücke bei 720 x 1440 dpi bei einer Produktivität bis zu 116 m<sup>2</sup>/Std..

## Druckschlitten Sicherheitssensoren

Die Anapurna M3200 RTR hat ein Set von Druckschlitten Sicherheitssensoren, um zu verhindern, dass die Druckköpfe das Substrat berühren. Dadurch werden mögliche Schäden an den wertvollen Druckköpfe vermieden.



Ladenwerbung - Papier



Ladenwerbung - Mesh



Werbung im Außenbereich - Papier



### **Fehlerfreie Medienhandhabung und perfekte Tropfenkontrolle**

Das Einlegen von Medien ist sehr einfach mit automatisierten Merkmalen wie der Medien-spanrollen (hält die Medien jederzeit gestretched) und der Höhenverstellung des Kopfes. Eine Ionisierungsstange sorgt dafür, dass keine elektrostatische Ladung auf dem Substrat ist, was eine optimale Kontrolle der Tintentropfen ermöglicht und somit höchste Druckqualität liefert.

### **Benutzerfreundliches Bediensystem**

Alle Einstellungen sind bequem in einer leistungsstarken, einfachen grafischen Benutzeroberfläche mit integriertem Touch-Screen angeordnet. Gedruckte Dateien werden gespult, angesehen und durch einen internen Bitmap-Server mit einem HD von 1 TB für gerippte Bilder für schnelles Spooling und sichere Übertragung von großen Datenmengen gespeichert.

### **Zweifach Rollendruck möglich**

Dieser Drucker erlaubt zwei Rollen gleichzeitig zu drucken, was Ihnen die Möglichkeit gibt, zwei Druckjobs nebeneinander laufen zu lassen. Dies ermöglicht Ihnen, den Drucker effizient in seiner vollen Breite auf kleineren Medien zu nutzen.

### **Optionaler Trolley für schwerere Rollen**

Ein speziell konstruierter Wagen (Trolley) für schwere Rollen bis zu 150 kg erlaubt Ihnen das reibungslose Einlegen dieser schweren Rollen.

### **Hitech-Vakuumsystem in 2 Zonen**

Ein 2-Zonen-Vakuumsystem erhöht die Effizienz des Drucksystems. Schalten Sie um auf die Zone, die Sie brauchen, wenn Sie kleine Rollen bedrucken. Bei dualem Rollendruck bekommt jede Rolle das richtige Vakuum.

### **Tinte**

Die "Agfa Graphics" Anapurna UV-härtenden Tinten bieten einen großen Farbraum, hohe Farbbrillanz und, dank der guten Haftung der Farbe, hohe Bildlanglebigkeit und Beständigkeit im Außenbereich.

Die Wartung der Anapurna M3200 RTR ist einfach und während der Produktion werden die Tintenfüllstände durch das automatische Tintennachfüllsystem überwacht. Anapurna Tinten härten sofort aus und ermöglichen die sofortige Verwendung der Drucke nach der Entnahme aus dem Drucker.

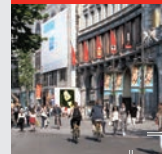
### **Banner und Werbetafeln**

Anapurna Tinten sind ideal für eine Vielzahl von Rollenmaterialien wie Stoff, Leinwand, Vinyl-, Kunststoff-Folie, Papier und Polyester mit 100% PE und ermöglichen somit die Erschließung vieler neuer Märkte.

Die Anapurna M3200 RTR, mit ihrer maximierten Geschwindigkeit und Kosteneffizienz, ist die beste digitale produktive Rolle-zu-Rolle-Lösung für Außenanwendungen in Geschwindigkeit und Qualität für Werbetafeln und Fassadenverkleidungen.



Laden-Werbung - Banner, Bache, selbstklebendes Vinyl



## AGFA Anapurna M3200 RTR



### DRUCKEREIGENSCHAFTEN

- verstärkter Druck
- 2-Zonen-Vakuumsystem für fehlerfreien Medientransport und akkurates Drucken
- 1,5kWh Ringgebläse für starkes Vakuum, im Drucker eingebaut für geringeren Lärm
- akurater Medientransport/-ladung
- leistungsstarker schnellscannender Motor
- automatische Kontrolle der Vakuumstärke
- Ionisierungsstange entfernt statische Ladung auf den Medien
- Druckschlittensicherheitssensoren auf beiden Seiten
- erweiterter Grundrahmen zur Unterstützung des Ringgebläses
- Netzwerk und USB (2) Verbindung
- Boardcontroller mit bedienerfreundlichem Touchscreen

### ANWENDUNGEN

- Banner, Poster, Ausstellungsgrafiken, POP, Mock-ups, Backlit, Frontlit, Selbstklebendes (Etiketten)

### SUBSTRATFLEXIBILITÄT

- max. Medienbreite 320 cm
- min. Medienbreite 61 cm
- bis zu 320 cm Druckbreite
- min. Mediendicke 0,2 mm
- Rolle-zu-Rolle
  - max. Rollengewicht: 150 kg
  - max. Rollendurchmesser: 35 cm
- zwei Rollen möglich

### FARBRAUM

- reproduziert ISO 12647 in Poster

### TEXT QUALITY

- positiv: 4 Punkt
- negativ: 6 Punkt

### GESCHWINDIGKEIT

- Express: 116 m<sup>2</sup>/Std.
- Hoch Produktiv: 54 m<sup>2</sup>/Std.
- Produktiv: 38 m<sup>2</sup>/Std.
- Standard: 30 m<sup>2</sup>/Std.
- High Quality: 19 m<sup>2</sup>/Std.
- Photo: 9 m<sup>2</sup>/ Std.

### TINTEN

6 Anapurna RTR UV härtende Tinten (CMYKcLm)

### KÖPFE

6 Konica-Minolta KM1024i Hochfrequenz Druckköpfe: 1024 Düsen/ Kopf mit einer Tropfengröße von 12pl (Farben)

### ABMESSUNG

5670 mm B x 1650 mm H x 1700 mm L

### GEWICHT

2.500 kg

### ANSCHLUß

- 380V - 415V - Sternschaltung mit drei Phasen und Nullleiter (3x 30A) 50Hz
- 208V - 240V - Deltaschaltung mit drei Phasen ohne Nullleiter (3x 30A) 60HZ

### SYSTEMINTEGRATION RIP

- integrierte Produktionslösung mit Asanti, Wasatch oder ErfoSoft RIP Agfa Edition verfügbar
- fertige Anapurna M3200RTR Medien-/ Tintenprofile verfügbar